

The background features several light blue, stylized swirls or loops. A large, light blue ampersand (&) is positioned behind the main text, overlapping the words 'weer' and 'wind'.

weer & wind congres

doortra^ppen

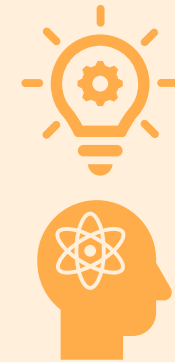


Fietsen met een beperking

o Robin Rauws, Karlijn Janssen en Toos van Vliet-Kraakman

| Aanleiding

- Nog onvoldoende aandacht voor en kennis over fietsen met een beperking (o.a. Fietsersbond, 2021; Andrews et al., 2017);
- Gaat o.a. om grote groep ouderen;
- Uitvoering geven aan VN-Verdrag Handicap, Artikel 1, Instructieregel toegankelijke openbare ruimte, etc.



| Het onderzoek



Interviews met elf fietsers met een beperking + focusgroep met professionals



Verschillende typen beperkingen (o.a. motorisch, visueel, verstandelijk)



Bundeling van ervaringen



Inventariseren oplossingen en aansluiting op de praktijk

| De fietsen: enkele voorbeelden



Elektrische fiets

Met lage instap en aangepaste pedalen



Driewielfiets

Type 'USVA Comfort'



Driewielfiets

Met elektrische aandrijving

Bronnen: eigen materiaal deelnemers (met toestemming om het te verspreiden)

'Ik zit elke dag wel op de fiets. Ik denk dat ik elke dag wel gewoon de huis-, tuin-, keuken- en boodschappen-dingetjes doe. En ik zit ook drie tot vier keer in de week dan wel echt sportief op de fiets.'

- Deelnemer 4, NAH – halfzijdige verlamming

| Betekenis van fietsen

- Vrijheid, zelfstandigheid;
- Snel/beste alternatief voor lopen en het OV;
- Sociale activiteiten, natuurbeleving, bewegen/gezondheid;
- Geeft rust en ontspanning.



Bron: eigen materiaal deelnemer (met toestemming om het te verspreiden)



**'de fiets is gewoon echt mijn lust en
mijn leven. Ik kan gewoon niet zonder
de fiets'**

- Deelnemer 10, vrouw, licht verstandelijke beperking

| Ervaren belemmeringen



WMO-aanvraag

Procedure is complex en duurt lang.
Nauwe criteria om aan te voldoen.



Parkeren van de fiets

Te weinig parkeerplekken.
Fietsenstallingen vaak niet toegankelijk.



Gevoel van onveiligheid

Met name bussen en vrachtwagens die hard langsrijden, evenals soms het gedrag van andere weggebruikers, geven sommige deelnemers een onveilig gevoel.

Bronnen: eigen materiaal deelnemers (met toestemming om het te verspreiden)

**'Er is wel een
gehandicaptenfietsparkeerplek. Maar
die is altijd vol met gewone fietsen.
Dan kun je daar alleen maar buiten
een vak staan. En fietsen buiten een
vak worden verwijderd. Ik heb [dat]
zelf een keer meegemaakt.'**

- Deelnemer 5, vrouw, NAH

Ervaren belemmeringen



Hobbels en hellingen

Wegen met gaten, barsten of hobbels zijn soms onbegaanbaar of leiden tot valpartijen. Hellingen van bruggen zijn soms te steil.



Ander verkeer

Enkele deelnemers ervaren dat met hen geen rekening wordt gehouden. Verder kan ander verkeer voor drukte zorgen, wat kan leiden tot overprikkeling.



Niet (h)erkend worden

De discussie moeten aangaan met de gemeentelijke handhaving om toch ergens te mogen fietsen of parkeren.

Bronnen: eigen materiaal deelnemers (met toestemming om het te verspreiden)

| Ervaren belemmeringen

Gemeente spant zich onvoldoende in

- Deelnemers voelen zich niet altijd gehoord;
- Soms niet serieus genomen;
- Niet betrokken bij ruimtelijke ontwikkelingen.



Bron: Onbeperkt West en Nieuw-West, 2024.

| Mogelijke oplossingen volgens de deelnemers



Faciliteer fietsgroepen voor mensen met een (verstandelijke) beperking



Zorg ervoor dat verkeersborden voor iedereen **goed te begrijpen** zijn



Wees **ruimdenkender in de toewijzing van vergoedingen** voor aangepaste fietsen vanuit de WMO of het UWV

| Mogelijke oplossingen volgens de deelnemers



Ontwerp universeel: neem toegankelijkheid vanaf het begin mee in ruimtelijke ontwikkelingen, bijvoorbeeld in plannen voor een nieuwe fietsenstalling



Stimuleer dat weggebruikers **rekening houden met elkaar**, eventueel door middel van voorlichting, een campagne of de inzet van meer handhaving

| Mogelijke oplossingen volgens de deelnemers



Waarborg een **hoog contrast** op het wegdek en verbeter de verlichting



Zorg voor **vlakke, effen en zo mogelijk vrijliggende fietspaden**



Introduceer een **landelijk erkend ontheffingsbewijs** en maak deze door middel van een campagne landelijk bekend

| Mogelijke oplossingen volgens de deelnemers



Betrek fietsers met een beperking bij relevante ruimtelijke ontwikkelingen

Wat doet de Fietsersbond op dit thema?

- Lobby voor toegankelijkheid
- Driewielfietsontdekdagen/Driewielfietsproof Doortraproutes
- WhatsAppgroep voor uitwisselen tips, ervaringen en oplossingen
- Community **Iedereen Mobiel** met ~35 ervaringsdeskundige vrijwilligers



Kennismaken met Toos

**“Mijn revalidatie kon pas écht
beginnen toen ik mijn
driewielfiets kreeg”**



Welkom
fietsers hier afstappen



Welkom



Uitgang centrum Zeedijk

Lift
Uitgang centrum Zeedijk

- Defect -
- Defect -

LET
DEFECT





F Fietzersbond



1.405
handtekeningen
voor toegankelijk
fietsparkeren voor
iedereen in Hilversum



Fietsersbond

weer & wind congres

doortraPpen

Namens het Landelijk Doortrappen programmabureau
Rijnstraat 8, 2515 XP Den Haag
doortrappen@minienw.nl